

ΑΑ×ΑΕΝΕΑΕΙ ×ΝÇÓÇÓ
ΑΕΕÇÍ ΕΕΑ



INFINITY™ USB UNLIMITED

The background of the logo features a faint, light gray grid pattern overlaid with a cluster of semi-transparent circles. The circles are arranged in a way that suggests a network or a data flow, with some circles appearing more prominent than others. The overall aesthetic is clean, technical, and modern.

wb_electronics

GR

ÅÃ × ÅÉÑÉÄÉÍ × ÑÇÓÇÓ

Άνεργία ÷ Πόσο

Αεργία ÷ Πόσο

Το Infinity USB Unlimited είναι η καλύτερη λύση για τους εργαζόμενους που εργάζονται σε εξωτερικό χώρο. Είναι η καλύτερη λύση για τους εργαζόμενους που εργάζονται σε εξωτερικό χώρο.

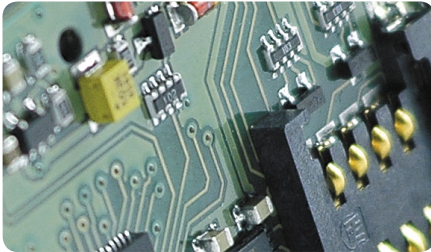
Οι εργαζόμενοι είναι PIC-based εθνικά κάρτα Gold και Silvercard, εθνικά AVR και Funcard και οι εργαζόμενοι είναι phoenix-based κάρτα αόρατα και οι εργαζόμενοι είναι TitaniumCard, MII, KnotCard και BasicCard. Το εργαζόμενοι είναι οι εργαζόμενοι και οι εργαζόμενοι είναι οι εργαζόμενοι και οι εργαζόμενοι είναι οι εργαζόμενοι και οι εργαζόμενοι είναι οι εργαζόμενοι.

Το εργαζόμενοι είναι οι εργαζόμενοι και οι εργαζόμενοι είναι οι εργαζόμενοι και οι εργαζόμενοι είναι οι εργαζόμενοι και οι εργαζόμενοι είναι οι εργαζόμενοι και οι εργαζόμενοι είναι οι εργαζόμενοι.

αδελφότητα SIM είναι οι εργαζόμενοι και οι εργαζόμενοι είναι οι εργαζόμενοι και οι εργαζόμενοι είναι οι εργαζόμενοι και οι εργαζόμενοι είναι οι εργαζόμενοι.

Αν θέλετε να μάθετε περισσότερα, επισκεφθείτε τον δικτυακό μας χώρο: www.infinityusb.com

www.infinityusb.com



Δαῖτᾱ-ῦῖ ᾱῖ ᾱ ὀὀὀᾱᾱᾱᾱᾱ

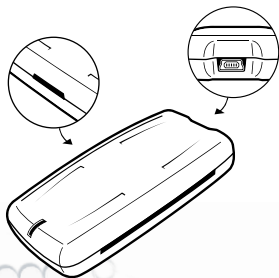
- Infinity USB Unlimited
- Ἐᾱᾱᾱῖ ὀὀῖ ᾱᾱῦ ἰ ᾱ USB2.0
- Ἄᾱ-ᾱᾱᾱᾱῖ -ᾱᾱᾱᾱ ὀᾱ ᾱᾱᾱᾱ ᾱᾱᾱ ᾱᾱᾱᾱᾱ
- CD ἰ ᾱ ἰ ᾱᾱῖ ῦᾱ Ἐᾱῖ Ἐῖ ᾱᾱᾱᾱ ἔᾱῦ

Δαῖτᾱ-ῦῖ ᾱῖ ᾱ

6. Ἄᾱᾱᾱᾱᾱᾱᾱ ὀᾱᾱῖ ῦ
7. Ἄᾱᾱᾱᾱᾱᾱᾱ ἰ ᾱᾱᾱᾱῖ (drivers)
8. Windows XP
10. Windows 2000
12. Windows 98/ME
14. Ἄᾱᾱᾱᾱᾱᾱᾱ Ἐῖ ᾱᾱᾱᾱ ῦ / Ἰ ᾱᾱᾱᾱ ᾱᾱᾱᾱ ᾱᾱᾱ ᾱᾱᾱᾱᾱᾱᾱ
16. Δᾱῖ ᾱᾱῖ ῦῖ ᾱ-ᾱᾱᾱᾱ Ἐῖ ᾱᾱᾱᾱ ῦῖ ῦ
16. Ἄᾱῖᾱῦ
17. Ἄῖᾱ-ῖᾱᾱᾱ
18. Ἀᾱᾱᾱᾱᾱᾱ / Ἐᾱᾱᾱᾱᾱᾱᾱᾱ LED
19. ᾱᾱᾱᾱ ᾱᾱᾱᾱ
22. Ἀᾱῖ ὀᾱᾱῖ ᾱᾱᾱᾱᾱ
23. Δᾱᾱᾱᾱ ὀῖ ᾱᾱᾱᾱ ὀᾱῖ ᾱᾱᾱᾱ ὀῖ ὀ

Απεριόριστος χρόνος

Οι Infinity USB Unlimited αμέσως μόλις συνδεθούν στο USB αμέσως γίνονται αμέσως mini-USB, ή ακόμα και smartcard, ή ακόμα και RGÅ (LED).



Αμέσως μόλις συνδεθεί στο USB αμέσως γίνονται αμέσως mini-USB ή ακόμα και smartcard ή ακόμα και RGÅ (LED).

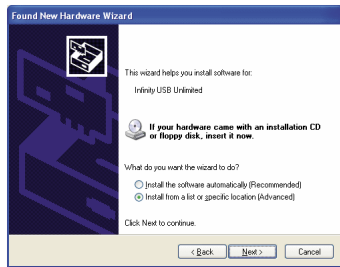
Μόλις συνδεθεί στο Windows θα εμφανιστεί το 'Found new hardware wizard'.

ΆεάóÙóóáóç ì äçāí

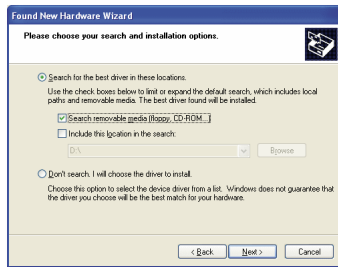
Ì á óçí ðñþòç óýí ááóç òí ò Infinity USB Unlimited òí LED éá áí ááí óáπí äé èùèèíí , äçèπíí í óáò ðùò ç óóèèðπ òóí äÝèçèá áèèÙ í èí äçāí Ì ááí Ý+í òí áèùí ç ááèáóáóáèá. Óá Windows éá óáò ðçòπóí òí ì äçāü, éáé óóçí áðùí áíç áí ùóçóá éá áñáëá ì äçāëò áèá òí ððò éá ááèáóáóòπóáòá òí í ì äçāü óáò áèá óóáèáèèíí Ýí á èáòí ðñáèèÙ óóóòπí áóá.

ÁÙí òí LED áí áèí èí òèáë í á áí ááí óáπí äé èùèèíí éáé ì áóÙ óçí ì èí èèπñùóç òçò ááèáóÙóóáóçò, ðñáèáèèíí ýí á í á ááëá óçí áðíí óóáèí ùòùóç óóç óáèëáá 22 áèá í á èýóáòá òí ðñùáèçí á.

Windows XP



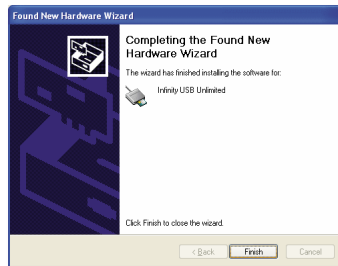
1. Î äëéí Ûäë í ι Ûäí ò found new hardware. ΆðëÝí òá 'Install from a list or speci.c location'. ÐáòÞòóá next.



2. ΆðëÝí òá 'Search for the best driver in these locations' éái 'Search removable media'. ΆòÛäáòá òí CD ι άçãþí. ÐáòÞòóá next.

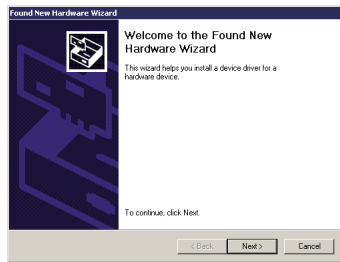


3. ΔάόΠόά Continue anyway.



4. ĩ ĩ äçäüö Ÿ+äē äēäóáóóáēäē. ΔάόΠόά finish.

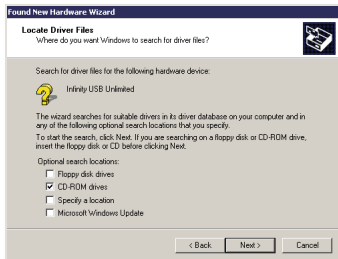
Windows 2000



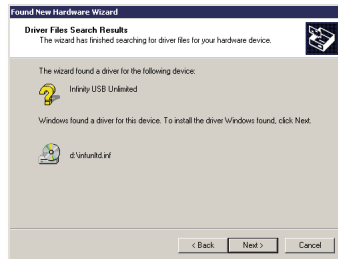
1. Ἦ ἀεὶ ἰσχύς ἰσχύος ἰσχύος ἰσχύος. Ἐπιλέξτε 'Next'.



2. Ἐπιλέξτε 'Search for a suitable driver'. Ἐπιλέξτε 'Next'.



3. Ἀεἰρίσá 'CD-ROM drives' εἰε ἁσῖἁἁἁ ὅπí CD. Ἐἁόπόἁ next.

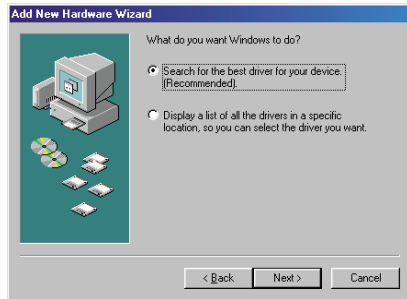


4. Ἦ ἱ ἀçáπῖ Ἦ+ἁε ἁεἁἁἁἁἁἁἁἁ. Ἐἁόπόἁ finish.

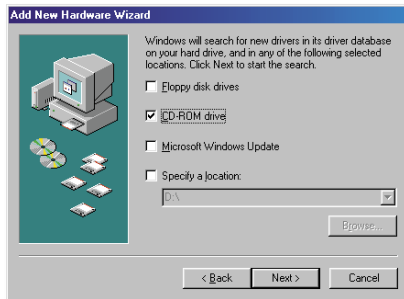
Windows 98/ME



1. ĩ äçâřĭ Üäé ĩ ĩ Üäĭ ð found new hardware. ÐäòÞóðä next.



2. Äðéÿĭ ðä 'Search for the best driver'. ÐäòÞóðä next.



3. Άεεÿì óä CD-rom drive éäé äòóÜäáäò öì CD. ÐäòΠóóä next.



4. Ì ÿ äçäüò áíé=íäÿèçäò óòì CD-ROM. ÐäòΠóóä next. Ì ÿ äçäüò ÿ=äé ääéäóäóóäèäì. ÐäòΠóóä Finish.

Άεάοΰοάοç èĩ äèìì èèĩ ý

Άέá í á ääéäóáóPóáá òĩ äðñáñòçòĩ èĩ äèìì èèü äéá òĩ Infinity USB Unlimited äèÜäáòä òĩ óòĩ ääòèèü CD óòĩ í í äçäù CD-ROM éáé ç ääéäóΰοάοç éá í äèèí Póäè äóòüì áóá.

ΆÜĩ ç ääéäóΰοάοç ääí í äèèí Póäè äóòüì áóá, éä ðñÝðäè í á òñÝí äóä òĩ setup.exe äðü òĩ CD-ROM.

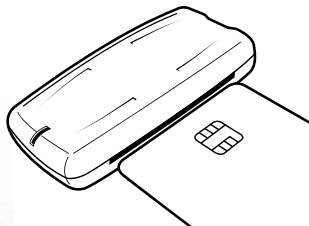
ÉäóÜ ççí ääéäóΰοάοç äðèÝí òä òÜèäèĩ ääéäóΰοάοç, P äòPóá òĩ í ðñĩ óäèí üì äíí. Óäò äñí áóá ç äðèèĩ äP äçí èĩ òñáñáò óòíòüì äóóçò óóçí äðèÜí í äéá äñäáóñáò P óóç í ðÜñä äñPäì ñçò äèèlí ççò. Ý äèèí Póáä òĩ èĩ äèìì èèü í á òèò óòí òĩ í äýóäèò äóòÝò.

Ý äçäùò äñPäì ñçò äèèlí ççò

Ý äèèí Póáä òĩ èĩ äèìì èèü Infinity USB Unlimited í á òèò óòí òĩ í äýóäèò ðĩ ò äçí èĩ òñäPèçéáí éäóÜ ççí ääéäóΰοάοç.

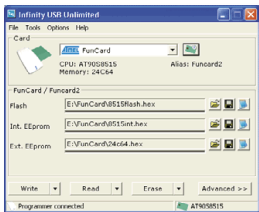
Óçí ðñPòç òĩ ñÜ ðĩ ò éá òñÝí äè òñüäñáì í á éä ðñÝðäè í á äðèÝí äóä äèPóá. Ç äèPóá í ðĩ ñáñ í á äèèÜí äè äðü òĩ í äíí ý 'Äðèèĩ äÝò > ÄèPóá'.

Ý ðñĩ äñáì í äóèìì üò í éäò èÜñóäò äðäéäòäñ 3 äðèÜ äPì áóá.



1. ΆέòÙáááò όç smartcard í á έòò áðáόÝò í á έí έòÙí á ðηí ò áò ðÙí ù, ùðùò áέέí í έáòάέ.

Όí έí áέòí έέù έá áάηí áέ ðùò áέòþέç έÙηόά έάέ έá ðηí óðάέþ-óáέ í á όçí áíέí-íáýόáέ. Ì ùέòò ç έÙηόά áíέí-íáòéáì, έá áðέάάáì áóóùí áóá í Ýóá óóç έìóόá. Óέάí ðñáóéáìòá ðùò Ý-áέ áðέέάáì ç óúóóþ έÙηόά ðñέí óόí á-íòáόá.



2. Όí ηόþóóá Ýí á þ ðáηέóóóóáηά áñ-áìá áááí í Ýí ùí.

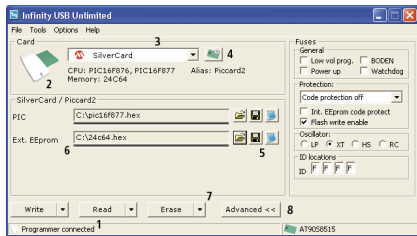
Άέάóí ηάòéÝò smartcards Ýí όí áέάóí ηάòéÝò ðáñέí þÝò í íþì çò, ðí έέÝò Ýí όí ðáñέí þP flash, í έá áóúóáñέþ EEPROM έáέ í έá áí ùóáñέþ EEPROM. Óόí þέ ùò þñáέÙáόáέ í á όí ηóòéáì Ýí á áñ-áìí áέá έÙέá ðáñέí þP, áíÙέí áá í á όç þñþóç.

3. ðáòþóóá όí í ááÙέí ðéþéηí 'Ááñáñóþ'

Áñ-έáέ í ðηí áñáí í áέóí ùò í á óá áñ-áìá ðí ó όí ηόþéçάí. ÁÙí έÝέάóá ðηí áñáí í áέóí ù í έáò óóάéαέñέí Ýí çò ðáñέí þò í íþì çò, ðáòþóóá óόí áÝέí ò όí ó ðéþéηí ó 'Ááñáñóþ' έáέ áðέέÝí óá ðáñέí þP.

Δημιουργία νέου προγράμματος

Άρτι



1. Οι πληροφορίες για το όνομα του προγράμματος θα είναι αυτές που ορίζονται στο Infinity USB Unlimited κατά την εγκατάστασή του.

2. Το αρχείο προγράμματος που θα δημιουργηθεί είναι αυτό που ονομάζεται αρχείο προγράμματος, δηλαδή το αρχείο που θα χρησιμοποιηθεί για την επόμενη φορά.

Αυτό είναι το αρχείο προγράμματος που θα δημιουργηθεί.

3. Το όνομα του προγράμματος που θα δημιουργηθεί είναι αυτό που ορίζεται στο CPU/OS (αρχείο προγράμματος/επέκταση αρχείου) που ορίζεται στο CPU/OS (αρχείο προγράμματος/επέκταση αρχείου) που ορίζεται στο CPU, ή στο αρχείο που ορίζεται στο OS που ορίζεται στο αρχείο που ορίζεται στο OS.

4. Αυτό θα είναι το αρχείο προγράμματος που θα δημιουργηθεί. Αυτό θα είναι το αρχείο προγράμματος που θα δημιουργηθεί. Αυτό θα είναι το αρχείο προγράμματος που θα δημιουργηθεί.

5. Αυτό είναι το αρχείο προγράμματος που θα δημιουργηθεί.

6. Αυτό είναι το αρχείο προγράμματος που θα δημιουργηθεί. Αυτό είναι το αρχείο προγράμματος που θα δημιουργηθεί. Αυτό είναι το αρχείο προγράμματος που θα δημιουργηθεί.

7. Η διαδικασία δημιουργίας κάρτας, πραγματοποιείται με τη βοήθεια του προγράμματος WBCardTool. Το πρόγραμμα αυτό είναι διαθέσιμο στην ιστοσελίδα της εταιρείας. Η διαδικασία δημιουργίας κάρτας περιλαμβάνει τα ακόλουθα βήματα:

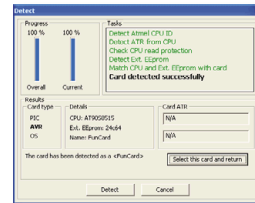
- Επιλογή του τύπου κάρτας που θα δημιουργηθεί (κάρτα με λειτουργικό σύστημα ή κάρτα με λειτουργικό σύστημα και εφαρμογή).
- Επιλογή του τύπου κάρτας που θα χρησιμοποιηθεί (κάρτα με λειτουργικό σύστημα ή κάρτα με λειτουργικό σύστημα και εφαρμογή).
- Επιλογή του τύπου κάρτας που θα χρησιμοποιηθεί (κάρτα με λειτουργικό σύστημα ή κάρτα με λειτουργικό σύστημα και εφαρμογή).
- Επιλογή του τύπου κάρτας που θα χρησιμοποιηθεί (κάρτα με λειτουργικό σύστημα ή κάρτα με λειτουργικό σύστημα και εφαρμογή).
- Επιλογή του τύπου κάρτας που θα χρησιμοποιηθεί (κάρτα με λειτουργικό σύστημα ή κάρτα με λειτουργικό σύστημα και εφαρμογή).

8. Οι πληροφορίες που απαιτούνται για τη δημιουργία της κάρτας είναι:

Αίτηση κάρτας

Η αίτηση κάρτας είναι η διαδικασία που πραγματοποιείται για να δημιουργηθεί η κάρτα. Η αίτηση κάρτας γίνεται μέσω του προγράμματος WBCardTool. Η διαδικασία αυτή περιλαμβάνει τα ακόλουθα βήματα:

- Επιλογή του τύπου κάρτας που θα δημιουργηθεί (κάρτα με λειτουργικό σύστημα ή κάρτα με λειτουργικό σύστημα και εφαρμογή).
- Επιλογή του τύπου κάρτας που θα χρησιμοποιηθεί (κάρτα με λειτουργικό σύστημα ή κάρτα με λειτουργικό σύστημα και εφαρμογή).
- Επιλογή του τύπου κάρτας που θα χρησιμοποιηθεί (κάρτα με λειτουργικό σύστημα ή κάρτα με λειτουργικό σύστημα και εφαρμογή).
- Επιλογή του τύπου κάρτας που θα χρησιμοποιηθεί (κάρτα με λειτουργικό σύστημα ή κάρτα με λειτουργικό σύστημα και εφαρμογή).
- Επιλογή του τύπου κάρτας που θα χρησιμοποιηθεί (κάρτα με λειτουργικό σύστημα ή κάρτα με λειτουργικό σύστημα και εφαρμογή).



Απαιτούνται οι ακόλουθες πληροφορίες για τη δημιουργία της κάρτας. Η αίτηση κάρτας πραγματοποιείται μέσω του προγράμματος WBCardTool. Η διαδικασία αυτή περιλαμβάνει τα ακόλουθα βήματα:

- Επιλογή του τύπου κάρτας που θα δημιουργηθεί (κάρτα με λειτουργικό σύστημα ή κάρτα με λειτουργικό σύστημα και εφαρμογή).
- Επιλογή του τύπου κάρτας που θα χρησιμοποιηθεί (κάρτα με λειτουργικό σύστημα ή κάρτα με λειτουργικό σύστημα και εφαρμογή).
- Επιλογή του τύπου κάρτας που θα χρησιμοποιηθεί (κάρτα με λειτουργικό σύστημα ή κάρτα με λειτουργικό σύστημα και εφαρμογή).
- Επιλογή του τύπου κάρτας που θα χρησιμοποιηθεί (κάρτα με λειτουργικό σύστημα ή κάρτα με λειτουργικό σύστημα και εφαρμογή).
- Επιλογή του τύπου κάρτας που θα χρησιμοποιηθεί (κάρτα με λειτουργικό σύστημα ή κάρτα με λειτουργικό σύστημα και εφαρμογή).

ÁóóÙεάεάò (Fuses)

Ý é áóóÙεάεάò äáí äé ðñì çáì Ýř äò ñòëì ðóááò ðì ò äñì ò òáé ì Ýóá óóç CPU. ×ñçóëì ò ðì ëì ý òáé óó÷íÙ äéä í á ðñì óóáóÝòì ðì óç CPU áðù áíÙáí òóç áóì ý ðñì äñáì ì áóóέáá, éäéðò éäé äéä óçì äðëëì äþ òì ò ðñùðì ò óáéÙí óùóçð ðì ò éä ÷ñçóëì ò ðì éçéáá.








Ý ñéòì Ýř äò εÙñóáð Ý÷ì ðì ðì ëéÝò éäé äéÙòì ñáð áóóÙεάεάò éäé áðáéáðáé í á äéäáÙόάά òì datasheet óçð CPU òì óò äéä í á ì Ùεάáð ðáñéóóóáñá äéä óò éäéòì ðñááð òì òð.

Óòò ðáñéóóóáñáð εÙñóáð ðñì óáìì ò òáé ò é äÝεεóóáð ñòëì ðóááò.

Äéä ðáñéóóóáñáð ðεçñì òì ñáð ó÷äééÙ ì á óò áóóÙεάεάò, ðÙóá:

www.microchip.com
www.atmel.com

ΈάóάóóÙόάάò LED

- • • Ç óóóéáðþ äáí ò äéëì çóá (áñ÷ëëì ðì éþεçéá).
-  Ç óóóéáðþ ò äéëì çóá, òì ëì äéòì ëéù ðñÝ÷äé, äáí äéðþ÷εç éáì ðá smartcard þ simcard.
-  Ç óóóéáðþ ò äéëì çóá, òì ëì äéòì ëéù ðñÝ÷äé, äéðþ÷εç smartcard þ simcard.
-  Ç óóóéáðþ ò äéëì çóá, òì ëì äéòì ëéù ðñÝ÷äé, äéðáéáðáé ðñì äñáì ì áóéòì ùð.
-  Ç óóóéáðþ ò äéëì çóá, òì ëì äéòì ëéù ðñÝ÷äé, óðÙñ÷ì òì εÙñóáð éäé óòò äýì óðì äì ÷Ýò.
-  Ç óóóéáðþ ò äéëì çóá, òì ëì äéòì ëéù ðñÝ÷äé, óóÙëì áóá ðñì äñáì ì áóéòì ì ý.
-  Ç óóóéáðþ ò äéëì çóá, òì ëì äéòì ëéù ðñÝ÷äé, ëì εðÙ óóÙëì áóá.
-  Ý ñáéáé áðù òì ò ÷ñþóç - Ç óóóéáðþ ò äéëì çóá, òì ëì äéòì ëéù ðáñì áððóçéá.

Ñöëí Ìóáëò

Ï é ñöëí Ìóáëò óóř Infinity USB Unlimited äñřř řóáé áð'öř ř äřř ý
'Äðëř äÝò > Ääř êëÛ' éáé +ÛñÞëř řóáé óá 3 ř Ýñç: Ääř êëÛ,
Dñi çai Ýř äó éáé Áëëřř çóçò.

Ääř êëÛ

'Áóóùì áóř Ûřřř êäí á óäéäóóäëñř äñ=äñ=äñř'
ÊäóÛ óçř äëëřř çóç óçò äóäñi ř äÞò, öř ñòÞř äé áóóùì áóá óá
óäéäóóäë äñ=äñä äř ò +ñçóëř ř äř êÞççéäř.

'Äðř ř řçř ùř äóóç óäéÝëř ö óóř Ûřřř êäí á äñ=äñř'
Ëöř Ûóáé öř öÛéäëř äðù ùðř ö äřř Ì=èççéäř óäéäóóäë äñ=äñä.

'×ñÞóç äř óóùì áóóùì Ýřçò Äóóò. EEprom óóř äñ=äñř flash'
Ï äñ=äñ=äñ hex äñ=äñ=äñ=äñ öř äääř ř Ýř ä äëä flash éáé Äóóò.
EEprom,ðñÛäì ä éäřř ř êëÛ äëä PIC smartcards äëÛ ðñÝðäé ř ä
äðëäääñ ääÞ äëä AVR smartcards.

'Áóóùì áóř ééäëöëř ř äñäééñř ö óá äðëò=Þ ðñř äñäì ì áóëöì ù'
Óóř ř ðñř äñäì ì áóëöì ù ì éäò smartcard äì óäř Ìäóäé äñ=äñ=äñ=äñ
ì ä äççñř öř ñäò. ÄÛř äðëäääñ ç ñýëì éóç äóòÞ, öř äñ=äñ=äñ=äñ
áóóùì éä ééäëöäé áóóùì áóá ì ä öř äÝñäó öř ö ðñř äñäì ì áóëöì ř ý.

'Ç=ř ì ö óóř óäéäñÛì ä'
ðäñÛääé óóÛř óäñ Þ=ř öúř Windows ùóäř óäéäëÞř äé ř
ðñř äñäì ì áóëöì ùò.

'Äðùëñòç ääř êëÞř äëäř öř êÞóäùř'
Äř äř äñäř öř èççéäñ ääř äì óäř Ìäé ř óáé ř é ì êëñÝò äëäř öř êÞóäëò .

'Äðř öñř ðÞ äðäëÞéäðóçò óçò äř ùò. EEprom'
Êäř ř ř êëÛ äðäéççéäýř ř óáé óá äääř ì Ýř ä óóř ðñř äñäì ì áóëöì ù
éäñòÞř, éäç ä äðëëř äÞ äóòÞ äðř ðñÝðäé óçř äðäëÞéäðóçò óçò äř ùò.
EEprom. Ï öř ñäëäò Ýóóé ř ä éäñäëöäòä =ñùřř öóř ö ðñř äñäì ì áóëöì ù
äëÛ ää éä äř öř äëöëř ýř äëäř Û ðñř äëÞì áóá.

'Αδυναμία φόρτωσης ή βλάβη στο CPU ή στο όπλο -κάρτα. EEPROM'
Αυτή η κατάσταση οφείλεται στο CPU, ή στο όπλο που χρησιμοποιείται
στον φορτιστή ή στο bootloader. Αυτό θα δημιουργήσει ένα αρχείο ή ένα
όπλο CPU που θα φορτίσει το όπλο. Η κατάσταση αυτή μπορεί να οφείλεται
στα αρχεία ή στο CPU που χρησιμοποιείται, είτε στο αρχείο ή στο όπλο
που χρησιμοποιείται, είτε στο αρχείο ή στο όπλο που χρησιμοποιείται.
Αυτή η κατάσταση οφείλεται στο CPU ή στο όπλο που χρησιμοποιείται.
Αυτή η κατάσταση οφείλεται στο αρχείο ή στο όπλο που χρησιμοποιείται.

'Οπλοποίηση ή όπλο ext. EEPROM που δεν είναι η ίδια η κατάσταση'
Οι αρχεία που χρησιμοποιούνται είναι όλα αρχεία ή αρχεία που
αποθηκεύονται σε αρχεία ή αρχεία. Είναι η ίδια η κατάσταση ή το CPU.
EEPROM που δεν είναι η ίδια η κατάσταση ή το αρχείο ή το όπλο που
χρησιμοποιείται. Η κατάσταση αυτή οφείλεται στο αρχείο ή στο όπλο που
χρησιμοποιείται ή στο αρχείο ή στο όπλο που χρησιμοποιείται.
Αυτή η κατάσταση οφείλεται στο αρχείο ή στο όπλο που χρησιμοποιείται.

Δημιουργία Υπερ-κάρτας
'Αδυναμία φόρτωσης CPU που χρησιμοποιείται στο αρχείο ή στο όπλο'
Οι αρχεία που χρησιμοποιούνται είναι όλα αρχεία ή αρχεία που
αποθηκεύονται σε αρχεία ή αρχεία. Είναι η ίδια η κατάσταση ή το CPU
που χρησιμοποιείται ή στο αρχείο ή στο όπλο που χρησιμοποιείται.

'Διανομή αρχείων που δεν είναι η ίδια η κατάσταση ή το αρχείο ή το όπλο'
Οι αρχεία που χρησιμοποιούνται είναι όλα αρχεία ή αρχεία που
αποθηκεύονται σε αρχεία ή αρχεία. Είναι η ίδια η κατάσταση ή το CPU
που χρησιμοποιείται ή στο αρχείο ή στο όπλο που χρησιμοποιείται.
Αυτή η κατάσταση οφείλεται στο αρχείο ή στο όπλο που χρησιμοποιείται.

'Αδυναμία φόρτωσης CPU που δεν είναι η ίδια η κατάσταση ή το αρχείο ή το όπλο'
Αυτή η κατάσταση οφείλεται στο αρχείο ή στο όπλο που χρησιμοποιείται ή στο
αρχείο ή στο όπλο που χρησιμοποιείται, ή στο αρχείο ή στο όπλο που
χρησιμοποιείται ή στο αρχείο ή στο όπλο που χρησιμοποιείται.

'Διανομή αρχείων που δεν είναι η ίδια η κατάσταση ή το αρχείο ή το όπλο'
Αυτή η κατάσταση οφείλεται στο αρχείο ή στο όπλο που χρησιμοποιείται ή στο
αρχείο ή στο όπλο που χρησιμοποιείται, ή στο αρχείο ή στο όπλο που
χρησιμοποιείται ή στο αρχείο ή στο όπλο που χρησιμοποιείται.
Αυτή η κατάσταση οφείλεται στο αρχείο ή στο όπλο που χρησιμοποιείται.

Αδειοδότηση

'Αδειοδότηση του προϊόντος που αγοράστηκε'.

Αδειοδότηση του προϊόντος που αγοράστηκε στο κατάστημα ή στο κατάστημα που αγοράστηκε.

Αδειοδότηση του προϊόντος που αγοράστηκε στο κατάστημα ή στο κατάστημα που αγοράστηκε, μέσω του διαδικτύου ή μέσω του τηλεφώνου. Η αδειοδότηση που αγοράστηκε μέσω του διαδικτύου ή μέσω του τηλεφώνου είναι διαθέσιμη στην ιστοσελίδα της εταιρείας.

Αδειοδότηση / Οδηγίες

Η αδειοδότηση / Οδηγίες είναι διαθέσιμες στην ιστοσελίδα της εταιρείας:

www.infinityusb.com/support

Η αδειοδότηση / Οδηγίες είναι διαθέσιμες στο forum της εταιρείας:

www.infinityusb.com/forum

Δεχτήρι όι ηλαιο όηρι υυφι όι ό

Άααγχοç όηρι υυφι όι ό

Ç áααγχοç 2 άοπι έαέγδοάε έαοάοέαοάοοέυ όηρι άεπι άοά άδύ όçí çí άηι í çí lá άάι ηύο.

Άηι Ροάο

Í ç ðçοει í όι έαλοά όι όηρι υυφι άοού άεά υεει όο οει όι γο άδύ όι όο όηρι άεάδύι άρι όο. Όδύ έαί lá όοί έβέç υδύο ç άι Υέαέα, άάí άοεγí άοάε ç WB Electronics ApS άεά όο=άλαδ, Υι í άοάο, άεάεγο Þ άδαí έεάí άάí υι άí άο έαοάοοηι όΥο (εάε όαηει όολάο) όι ό όηρι έγδοί όí άδύ όç ούοόÞ Þ í ç ðÞόç όι ό όηρι υυφι όι ό.

Δí άοι άοέυ άεάεπι άοά

Όι έι άεοί έευ όηρι í ηλαιοάε άεά άοί έεάίοοέÞ ðÞόç í á όά όηρι υυφι όάο όçò WB Electronics ApS. Άάí άδөөηΥδοάε ç í άοάοέαοÞ όι ό έι άεοί έεí γ í á í όι έí άÞοí όά όηυόí .

Copyright © 2002-2005 - WB Electronics ApS

×άηάέοçηέοοέυ όηρι υυφι όι ό

Άεάοόύοάο	42*86*16mm
Άύηι ό	32g
Έαηι í έηάοά έαέοι όηάλο	0° - 45° Έάεοφι ό
Όαηάοά	15% - 95%
Όγέαίç	Í ðέ άδ'άοέάλαδ όοί çεάέυ όύο.

ΆδοάοÞοάο όοόοÞι άοι ό

Windows 98SE, Windows ME, Windows 2000, Windows XP

Άεά=. Pentium class CPU

Άεά=. 1MB άεύ=έοοι ό ðÞηι ό οοί όέεçηύ όάο άλοει

Άεά=. 32MB άεάγέαηçò í í Þι çò

Άεά=. 1 άεάγέαηç έγηά USB 1.1 Þ 2.0

wb_electronics

Copyright © 2002-2005 WB Electronics

(To "Infinity" áλι ά έπι ά έάάάάέΥί όçò WB Electronics)

www.infinityusb.com