

WB *electronics*



Infinity USB Phoenix – **Εγχειρίδιο Χρήσης**

Σας ευχαριστούμε που αγοράσατε το
Infinity USB Phoenix από την WB Electronics!

Η εγκατάσταση του Infinity USB Phoenix εκτελείται σε
3 απλά βήματα:

- 1) Συνδέστε τη συσκευή (σελίδα 3)
- 2) Εγκαταστήστε τον οδηγό (σελίδες 4-7)
- 3) Εγκαταστήστε το λογισμικό (σελίδα 8)

Παρότι το λογισμικό του Infinity USB έχει φτιαχθεί για
να είναι κατανοητό και όσο το δυνατόν απλούστερο
στη χρήση, παραθέτουμε έναν σύντομο οδηγό χρήσης
του στη σελίδα 9.

Η νέα λειτουργία για χρήση σε Phoenix mode
περιγράφεται στη σελίδα 10.

Για αναβαθμίσεις στο λογισμικό, υποστήριξη,
περιγραφές προϊόντων μας και άλλες πληροφορίες,
παρακαλούμε επισκευθείτε τη δ/νση:

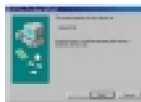
www.infinityusb.com

Το Infinity USB Phoenix συνδέεται και δέχεται ρεύμα
από το PC μέσω συμβατών θυρών USB1.1 ή
USB2.0 ή hub. Η σύνδεση USB είναι πάντοτε
απαραίτητη, ακόμη και αν το Infinity USB
χρησιμοποιείται μόνο σε Phoenix mode.

Για να δουλέψετε σε Phoenix mode, θα πρέπει να
συνδέσετε ένα επιπλέον σειριακό καλώδιο στο PC.
Εφόσον οι λειτουργίες Phoenix δεν είναι απαραίτητες,
η σειριακή σύνδεση δε χρειάζεται. Αλλιώς, απαιτείται
ένα 9-9 αρσενικό-θυληκό straight-thru σειριακό
καλώδιο.



Με τη σύνδεση της συσκευής για πρώτη φορά,
θα αρχίσει να αναβοσβήνει ένα μπλέ LED,
δείχνοντας την επιτυχή σύνδεση του
προγραμματιστή με το PC, αλλά ακόμη δεν έχει
εγκατασταθεί ή φορτωθεί ο απαιτούμενος οδηγός.



Εγκατάσταση σε Windows 98

1) Πατήστε *[Next - Επόμενο]*



2) Επιλέξτε *[Search for best driver for your device – Ελεγχος συμβατού οδηγού της συσκευής]*

Πατήστε *[Next - Επόμενο]*

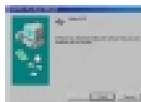


3) Εισάγετε το CD "WB driver/software"
Επιλέξτε *[CD-ROM drive – οδηγό CD-ROM]*

Πατήστε *[Next - Επόμενο]*



4) Πατήστε *[Next - Επόμενο]*



5) Πατήστε *[Finish - Τέλος]*



Εγκατάσταση σε Windows ME

1) Εισάγετε το CD "WB driver/software"
Επιλέξτε *[Search for best driver for your device – Ελεγχος συμβατού οδηγού της συσκευής]*

Πατήστε *[Next - Επόμενο]*



2) Πατήστε *[Finish - Τέλος]*



Εγκατάσταση σε Windows 2000

1) Πατήστε *[Next - Επόμενο]*



2) Επιλέξτε *[Search for a suitable driver for my device – Ελεγχος συμβατού οδηγού της συσκευής]*
 Πατήστε *[Next - Επόμενο]*



3) Εισάγετε το CD "WB driver/software"
 Επιλέξτε *[CD-ROM drive – οδηγό CD-ROM]*
 Πατήστε *[Next - Επόμενο]*



4) Πατήστε *[Next - Επόμενο]*



5) Πατήστε *[Finish - Τέλος]*



Εγκατάσταση σε Windows XP

1) Επιλέξτε *[Install from a list or specific location – Εγκατάσταση από συγκεκριμένη θέση]*
 Εισάγετε το CD "WB driver/software"
 Πατήστε *[Next - Επόμενο]*



2) Επιλέξτε *[Search for the best driver in these locations – Ελεγχος συμβατών συσκευών σ' αυτή τη θέση]*
 Επιλέξτε *[Search removable media... Ελεγχος αφαιρούμενων δίσκων]*
 Πατήστε *[Next - Επόμενο]*



3) Πατήστε *[Continue anyway]*



4) Πατήστε *[Finish - Τέλος]*

Η εγκατάσταση του λογισμικού είναι η ίδια για όλα τα λειτουργικά συστήματα:

- 1) Βάλτε το CD στον οδηγό CD-ROM
- 2) Τρέξτε το setup.exe στο CD
- 3) Πατήστε στο εικονίδιο Infinity USB Phoenix

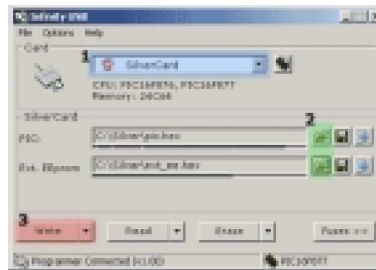
Το πρόγραμμα εγκατάστασης του Infinity USB Phoenix θα ξεκινήσει.

Επιλέξτε μια θέση εγκατάστασης (ή αφήστε αυτήν που προτείνεται). Σας παρέχεται η δυνατότητα δημιουργίας συντόμευσης για το Infinity USB στην επιφάνεια εργασίας σας ή στην μπάρα Quick Launch (Γρήγορης Εκκίνησης).

Αφού ολοκληρωθεί η εγκατάσταση, μπορείτε να επιλέξετε την εκκίνηση του Infinity USB πατώντας στο Finish (Τέλος).

Ο προγραμματισμός καρτών απαιτεί 3 βήματα:

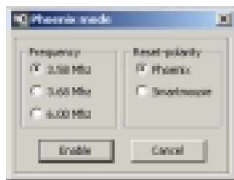
- 1) **Εισάγετε την κάρτα** στον αναγνώστη, και σιγουρευθείτε πως έχετε επιλέξει τη σωστή κάρτα στο παράθυρο επιλογών.
- 2) **Φορτώστε** ένα ή περισσότερα αρχεία πατώντας στα εικονίδια ανοίγματος (open).
- 3) Πατήστε το μεγάλο κουμπί **Write (Εγγραφή)** (όχι στο μικρό σημείο με το βέλος) για να γράψετε στην κάρτα σας.



Επισκευθείτε το www.infinityusb.com για επιπλέον οδηγίες προγραμματισμού.

Για να χρησιμοποιήσετε το Phoenix mode του Infinity USB, χρειάζεται να συνδέσετε ένα σειριακό καλώδιο με το PC. Λογισμικά προγραμματισμού άλλων εταιρειών χρησιμοποιούν τη σύνδεση αυτή (θύρα COM) για επικοινωνία με τη συσκευή μας.

Μπαίνετε στο Phoenix mode πατώντας το κουμπί Phoenix πάνω στο κυρίως παράθυρο. Θα σας ζητηθεί να επιλέξετε κάποια συχνότητα λειτουργίας μεταξύ των 3.58, 3.68 ή 6.00Mhz, και είτε το Phoenix ή Smartmouse mode.



Πατώντας [enable-εφαρμογή] θα ανάψει το κόκκινο LED, υποδεικνύοντας πως ο προγραμματιστής έχει μπει σε Phoenix mode. Την ίδια στιγμή το πρόγραμμα θα σμικρυνθεί κάτω στην μπάρα.

Οποιοδήποτε λογισμικό υποστηρίζει θύρα COM μπορεί πλέον να χρησιμοποιηθεί για επικοινωνία με τη smartcard.

Εάν χρησιμοποιείτε το Infinity USB Phoenix κυρίως σε Phoenix mode (ή εάν το Phoenix mode απαιτείται πριν φορτωθεί το λογισμικό, όπως για παράδειγμα για έλεγχο με κωδικό), είναι δυνατόν να εγκαταστήσετε το Infinity USB Phoenix μ'αυτόν τον τρόπο.



Διαλέξτε το Phoenix-tab από τις επιλογές | γενικό μενού, και επιλέξτε το απαιτούμενο Phoenix / Smartmouse mode. Με τη σύνδεση της συσκευής την επόμενη φορά, θα μπειτε αυτόματα στο επιλεγμένο αυτό mode.

Φυσικά μπορείτε και να βγείτε ξανά από το mode αυτό, απλά ξεκινώντας το λογισμικό και επιλέγοντας την έξοδο από το phoenix mode.



Μη χρησιμοποιείτε το προϊόν αυτό για άλλη χρήση πέρα από την προκαθορισμένη. Σε καμία περίπτωση, συμπεριλαμβανομένης της αμέλειας, δε μπορεί η WB Electronics ApS να θεωρηθεί υπεύθυνη για τυχόν ατυχή, έμμεση, ειδική ή ως κατά συνέπεια βλάβη που μπορεί να προκύψει (συμπεριλαμβανομένης βλάβης ιδιοκτησίας) με την εσφαλμένη ή μη χρήση του παρόντος λογισμικού.

Copyright © 2002-2003 by WB Electronics ApS

Το λογισμικό προορίζεται για αποκλειστική χρήση με τα προϊόντα της WB Electronics ApS. Δεν επιτρέπεται η παρέμβαση στο λογισμικό με οποιονδήποτε τρόπο.